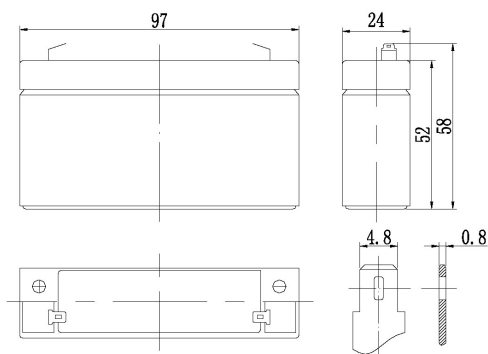




# PM 613 (6V-1,3Ah)

## akumulator kwasowo-ołowiowy szczelny

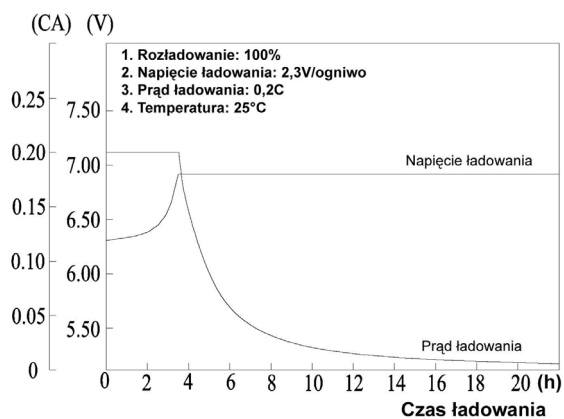
### Wymiary



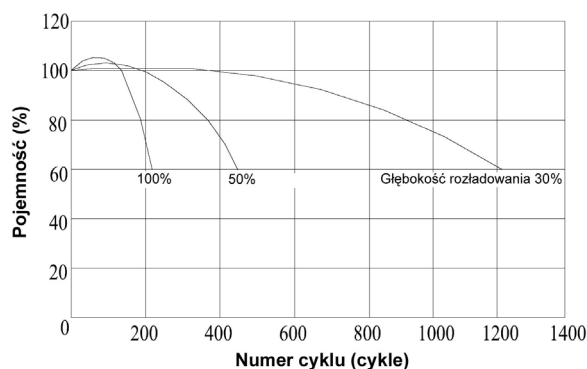
### Dane techniczne

Napięcie znamionowe		6 V
Pojemność (25°C, 20h)		1,3 Ah
Wymiary	Długość	97 mm
	Szerokość	24 mm
	Wysokość	52 mm
	Max wysokość	58 mm
Waga		ok. 0,31 kg
Rezystancja wewnętrzna (pełne naładowanie, 25°C)		ok. 50 mΩ
Pojemność w zależności od temperatury (20h)	40°C	102%
	25°C	100%
	0°C	85%
	-15°C	65%
Samo-rozładowanie (25°C)	3 miesiące	91%
	6 miesięcy	82%
	1 rok	65%
Znamionowa temperatura pracy		25°C ± 3°C
Dopuszczalny przedział temperatury pracy		-15°C ~ 50°C
Napięcie ładowania	buforowo	6,8 do 6,9 V
	cyklicznie	7,25 do 7,45 V
Max prąd ładowania		0,36 A
Zalecany prąd ładowania		0,12 A
Materiał złącza		Miedź (Cu)
Max prąd rozładowania		18 A (5 s)

### Charakterystyka ładowania (25°C)



### Pojemność w zal. od cykli rozład. (25°C)



### Stałoprądowa charakterystyka rozładowania (A, 25°C)

Nap. / Czas	5 min	10 min	15 min	30 min	1h	3h	5h	10h	20h
4,8 V	5,00	3,20	2,50	1,45	0,82	0,33	0,22	0,12	0,06
5,1 V	4,75	3,04	2,40	1,39	0,79	0,33	0,22	0,12	0,06
5,4 V	4,47	2,86	2,28	1,32	0,75	0,32	0,21	0,12	0,06

### Stałomocowa charakterystyka rozładowania (W, 25°C)

Nap. / Czas	5 min	10 min	15 min	30 min	1h	3h	5h	10h	20h
4,8 V	27,90	18,10	14,30	8,30	4,75	1,96	1,33	0,72	0,38
5,1 V	26,50	17,20	13,70	7,95	4,57	1,96	1,31	0,72	0,38
5,4 V	24,90	16,10	13,00	7,55	4,34	1,90	1,29	0,72	0,37